

OBWODY OŚWIETLENIOWE PANELI NADŁOŻKOWYCH
W SALI POZNIECZULENIOWEJ

- 1 OBWÓD OŚWIETLENIOWY 230V Z TABLICZY 3TO:
- 1x OŚWIETLENIE OGÓLNE LED 2x14W EVG - ZAŁĄCZANIE POZA PANELEM
- 1x OŚWIETLENIE NOCNE LED - STEROWANIE MANIPULATOREM W PANELU

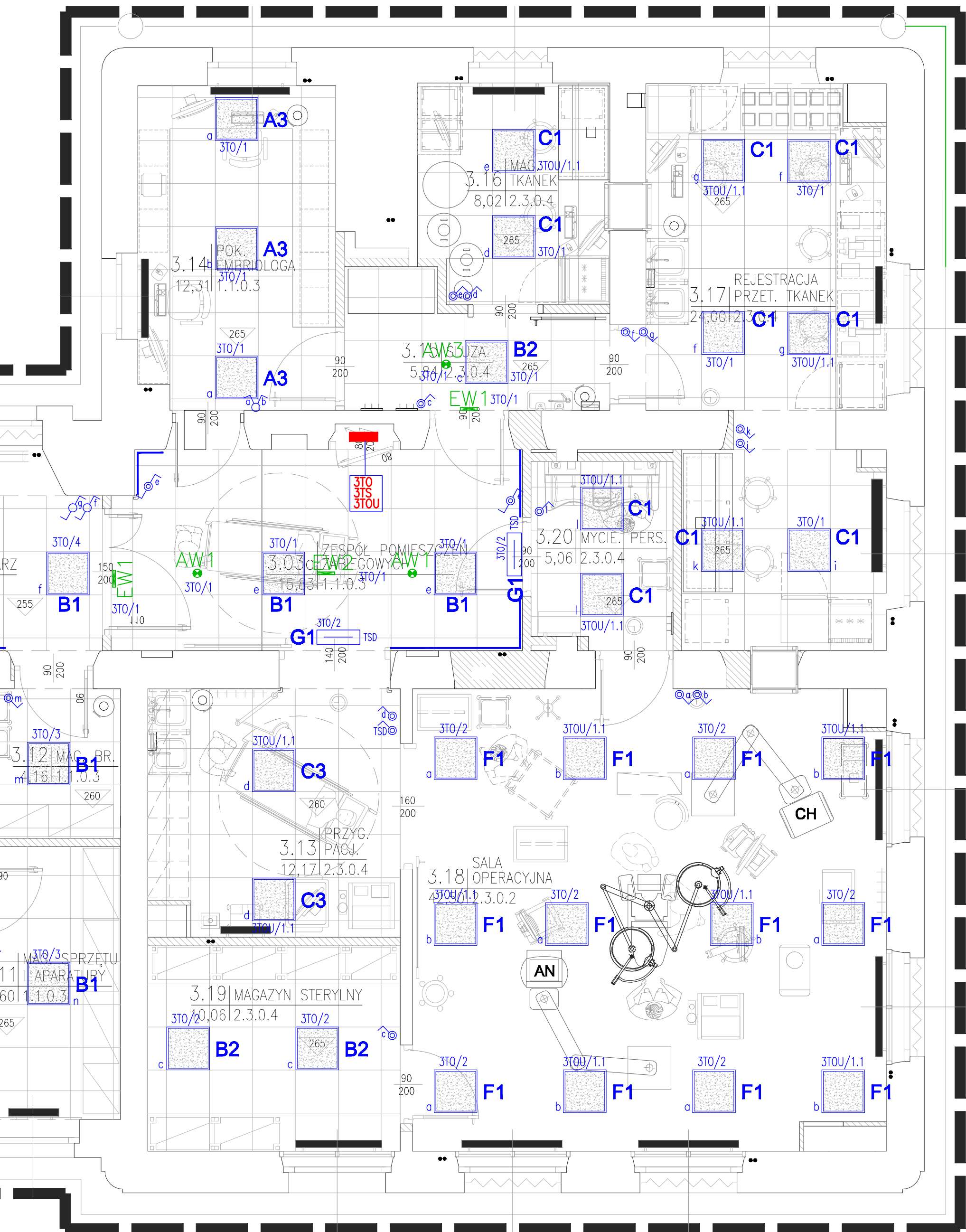
- 1 OBWÓD OŚWIETLENIOWY 230V Z TABLICZY 3TOU:
- 1x OŚWIETLENIE MIEJSKOWE 1x4W - STEROWANIE MANIPULATOREM W PANELU

OBWODY OŚWIETLENIOWE PANELI NADŁOŻKOWYCH
W SALACH CHORYCH

- 1 OBWÓD OŚWIETLENIOWY 230V Z TABLICZY 3TO:
- 1x OŚWIETLENIE OGÓLNE LED 2x14W EVG - ZAŁĄCZANIE POZA PANELEM
- 1x OŚWIETLENIE NOCNE LED - STEROWANIE MANIPULATOREM W PANELU

- 1 OBWÓD OŚWIETLENIOWY 230V Z TABLICZY 3TO:
- 1x OŚWIETLENIE MIEJSKOWE 1x4W - STEROWANIE MANIPULATOREM W PANELU

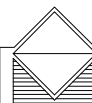
ZAKRES
OPRACOWANIA



UWAGA

W PROJEKcie OBLICZENIA OŚWIETLENIA OGÓLNEGO OPARTO NA PARAMETRACH I DANYCH
FOTOMETRYCZNYCH FIRMY LUXIONA Troi, NATOMIAST OBLICZENIA OŚWIETLENIA AWARYJNEGO
NA OPRAWACH FIRMY COOPER.
DOPUSZCZA SIĘ OPRAWY ZAMIEINNE SPEŁNIAJĄCE WYMAGANIA NORMY OŚWIETLENIOWEJ
ODPOWIEDNIE DO WARUNKÓW ŚRODOWISKOWYCH ICH MONTAŻU ORAZ O CECHACH
JAKOŚCIOWYCH NIE GORSZYCH NIŻ PRZYJĘTE W OPRACOWANIU.

BLOK OPERACYJNY
Z PRACOWNIĄ EMBRIOLOGICZNĄ

		PRAWA AUTORSKIE ZASERWIZOWANE WG USTAWY O PRAWIE AUTORSKIM I PRAWACH POWIENNYCH (Dz.U. Nr 80 poz. 504 z 2000r.)	
		MAJHAUS PRACOWNIA PROJEKTOWA 30-221 Kraków, ul. Jędrzejowska 11/5	
INWESTOR:		SPZOZ SZPITAL UNIWERSYTECKI W KRAKOWIE 31-501 KRAKÓW, UL. KOPIERNIKA 36	
NACZELNIA INWESTYCJI:		PRZEBUDOWA POMIESZCZEŃ W CELU UTWORZENIA BLOKU OPERACYJNEGO Z PRACOWNIĄ EMBRIOLOGICZNĄ NA POTRZEBY CENTRUM ZACHOWANIA PŁODNOŚCI ONCOFERTYLITY	
ADRES INWESTYCJI:		31-501 KRAKÓW, UL. KOPIERNIKA 36 DZIAŁKA NR 36 OBR. 82 ŚRÓDMIEŚCIE	
TEMAT:		PROJEKT WYKONAWCZY	
Tytuł:		PLAN INSTALACJI OŚWIETLENIA RZUT III PIĘTRA	
PROJEKTANT:		inż. LECH BEDNARCZYK BPP UJL 124/84	
SPRAWDZĄCY:		inż. JAROSŁAW KUBISA RP-Upr. 839/94	
SKALA:		NR RYSUNKU	
1:50		8	
		DATA IX. 2016	